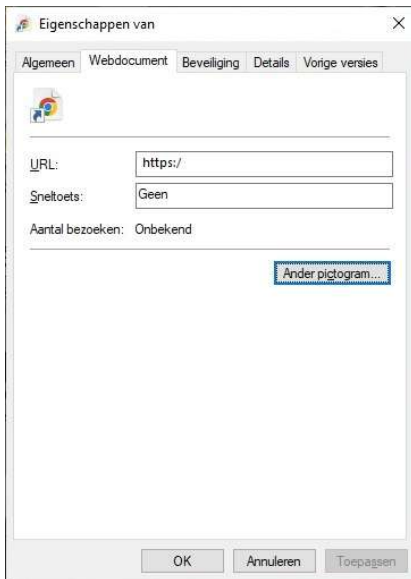
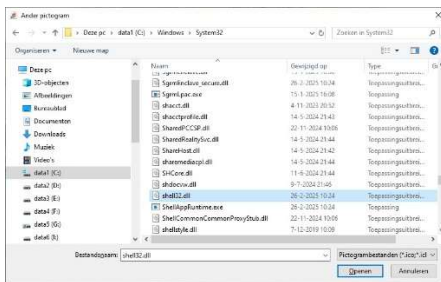


Veel snelkoppelingen met de zelfde pictogrammen op jou bureaublad?

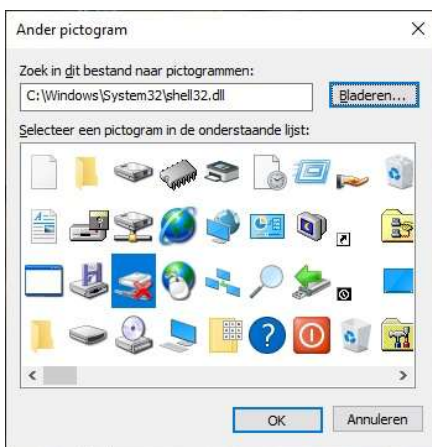
Als je regelmatig snelkoppelingen op jou bureaublad zet krijg je vaak veel van de zelfde pictogrammen van de browser op je bureaublad. Het liefst had je een pictogram van de betreffende website of het programma.



Om toch meer onderscheid te maken in jou pictogrammen kan je in de eigenschappen van de snelkoppeling de pictogram wijzigen. Dit doe je door met de rechter muisknop de snelkoppeling aan te klikken en kies voor eigenschappen. Vervolgens klik je op "Andere pictogram". Meestal worden er een beperkt aantal pictogrammen getoond.



Wil je uit meer pictogrammen kiezen klik dan op bladeren en zoek het bestand shell32 op. Je vind hem in het mapje C:\\Windows\\System32.



Als je een pictogram selecteer en dan op "ok" drukt kom je weer terug in de eigenschappen van de snelkoppeling.

De pictogram zal gewijzigd worden in de pictogram die je heb gekozen als je nu op "toepassen" en "ok" drukt.

Alex Hol