

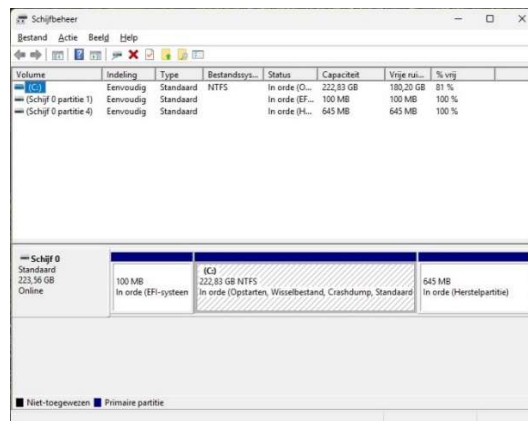
Een harddisk in 2 partities delen met behoud van de software en bestanden.

In Windows 10 en 11 zo wel als in de Home en Pro versie kan je een harddisk in 2 partities delen of de grootte van de partities wijzigen met behoud van de software en bestanden.

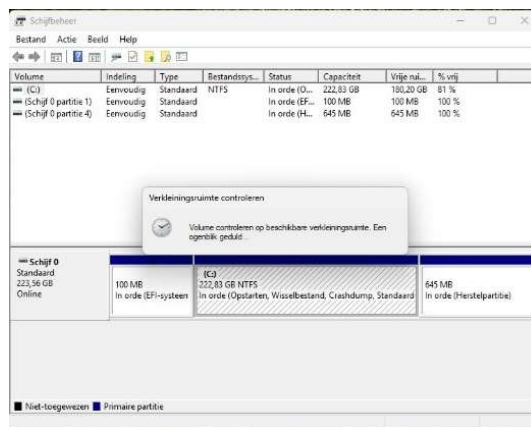
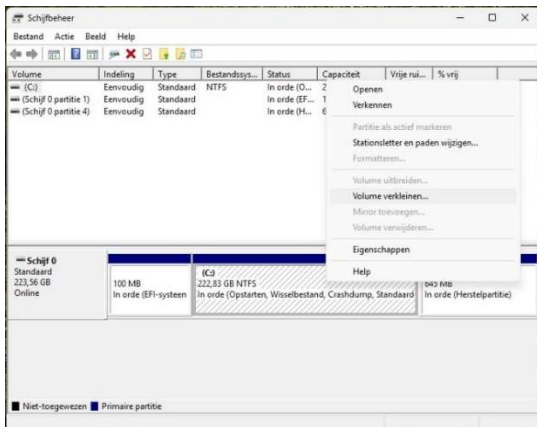
Een 2<sup>de</sup> partities kan handig zijn om daar jou data of een image van de c-schijf in te bewaren of om Linux daarop te installeren.

Als blijkt dat je de c-schijf te krap heb gekozen kan je met deze methode de partities eenvoudig wijzigen met behoud van software en bestanden. Je verkleint de D-schijf en vergroot vervolgens de C-schijf.

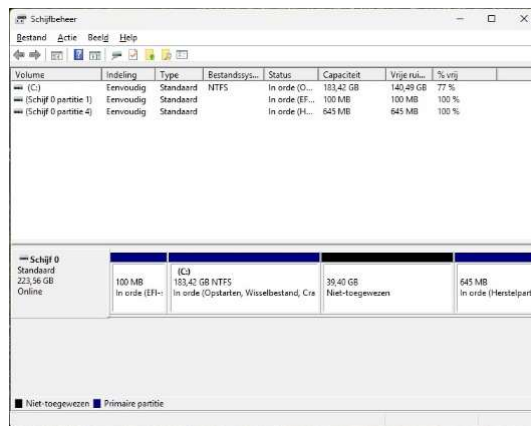
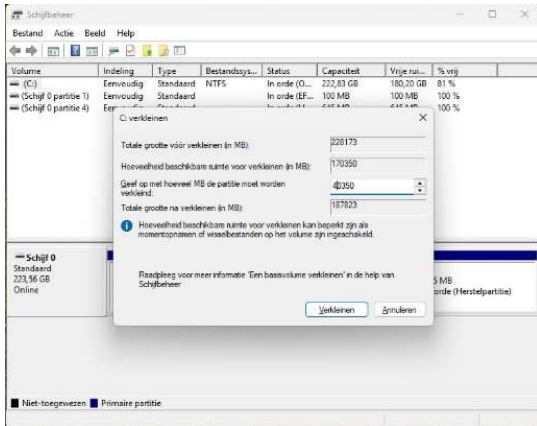
In ons voorbeeld gebruiken we een (SSD) harddisk van 240 gb groot en we gaan daar een D partitie in creëren van 40 gb. Dit doen we als volgt.



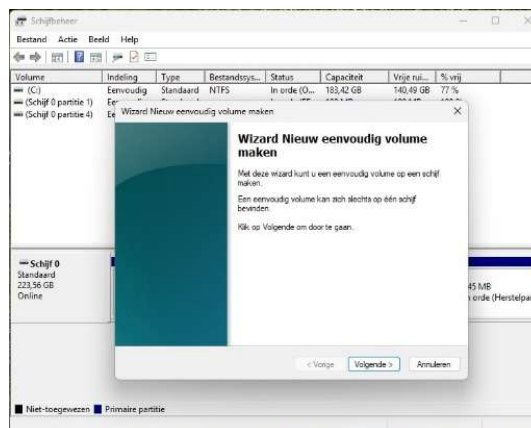
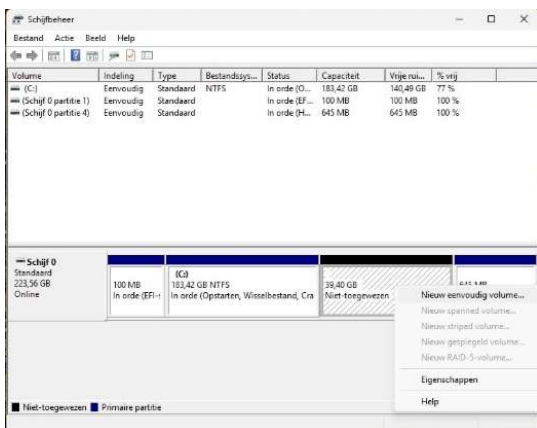
We klikken met de rechter muisknop op het windows vlaggetje in de taakbalk. Er verschijnt nu een menutje. We kiezen daarvan Schijfbeheer. Schijfbeheer laat alle schijven met de bijbehorende partities zien. We gaan de C-schijf verkleinen om ruimte te maken voor de D-schijf.



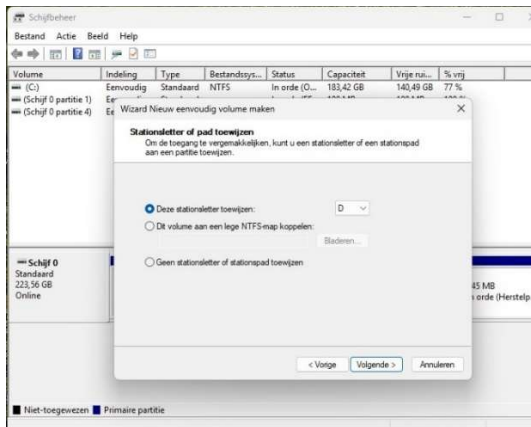
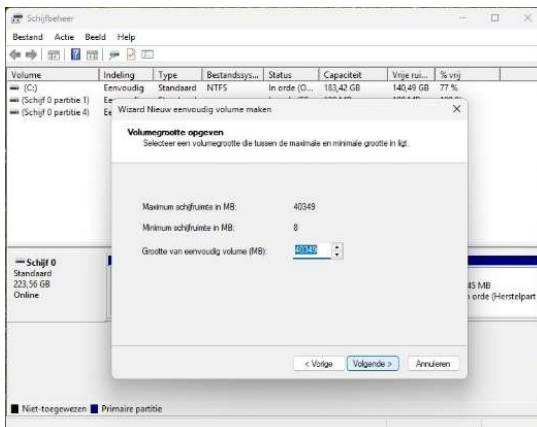
Met de rechter muisknop klikken we ( C: ) aan. Vervolgens geven we aan dat we de volume verkleinen. Windows gaat nu de schijf controleren.



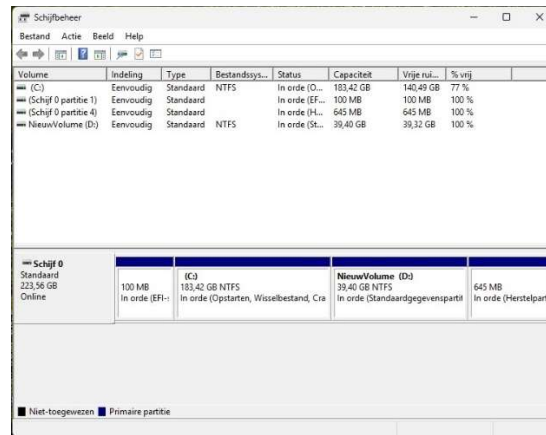
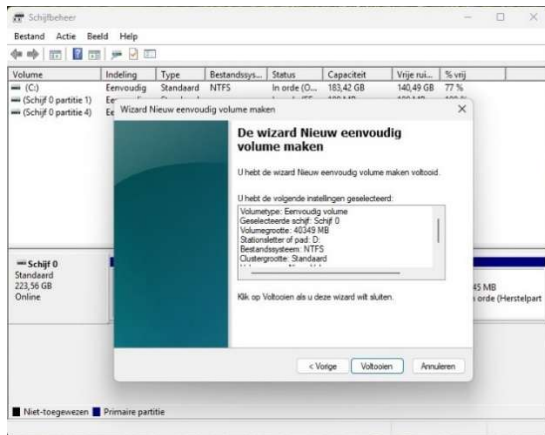
Nu kunnen we opgeven hoeveel ruimte de partitie verkleind moet worden. We klikken op verkleinen en je ziet dat er 39,40 gb niet-toegeweze ruimte is gemaakt. We kunnen er nu nog niets mee.



Met de rechter muisknop klikken we op de niet-toegewezen ruimte. Er verschijnt een menutje en we klikken op Nieuwe eenvoudig volume. Er verschijnt een info scherm en we klikken op volgende.



We geven nu de grootte van de partitie op. Als we meerdere partities zouden willen aanmaken kunnen voor 20.000 kunnen kiezen. Een d-schijf van 20.000 gb en een E-schijf van 20.000 gb. We houden nu het maximum aan en drukken weer op volgende. We geven nu de letter van de partitie op. Windows komt hier met een voorstel D. Als we dat willen zouden we een hogere letter van het alfabet mogen opgeven. bv K of H. We drukken weer op Volgende.



We krijgen nu een overzicht van wat wij hebben ingesteld. Als we akkoord gaan kunnen we op voltooiën drukken en de D-partitie wordt aangemaakt. Rechts boven zie je het resultaat. Doordat Windows de nieuwe partitie herkent zal hij deze direct openen in de verkenner.

Alex Hol