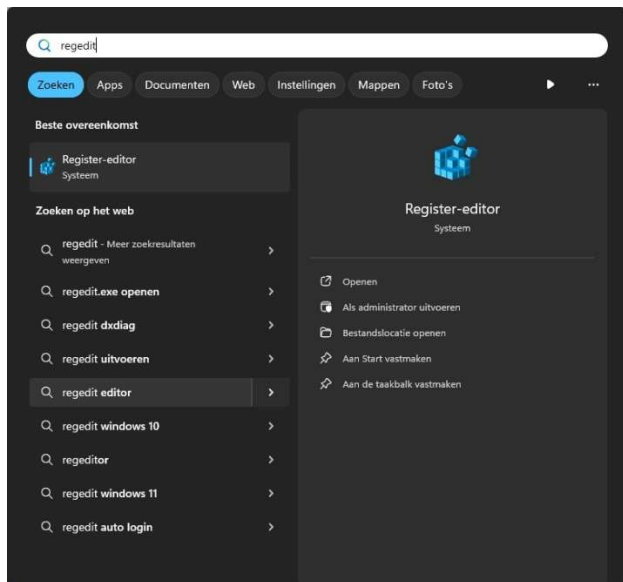


Wachtwoord in of uit-schakelen bij het opstarten van windows.

Voor een thuis computer is het niet altijd noodzakelijk om met een wachtwoord windows te openen.

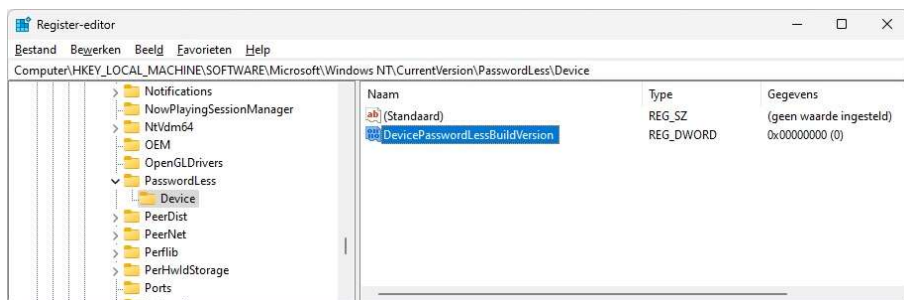
Voor de eerste keer zal in het register de waarde DevicePasswordlessBuildVersion van binare 2 naar 0 gezet moeten worden. Hierna kunnen we het wachtwoord onbeperkt aan of uit zetten.

In de taakbalk zoeken we regedit op en openen het register.



Vervolgens gaan we naar:

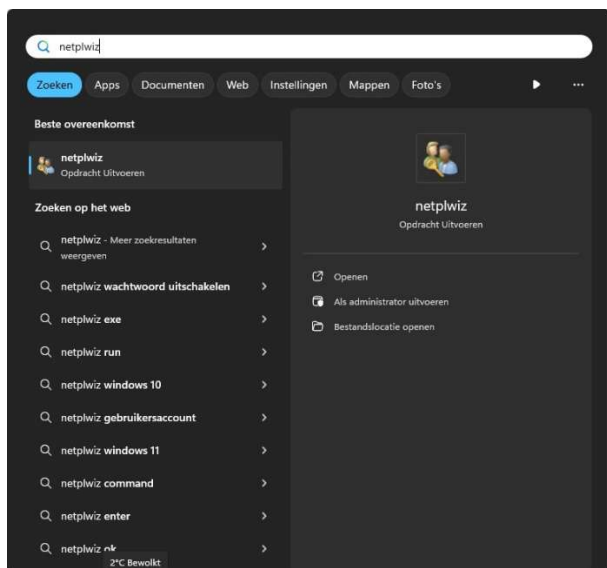
Computer\HKEY\_LOCAL\_MACHINE\SOFTWARE\Microsoft\Windows NT\CurrentVersion>PasswordLess\Device



De waarde DevicePasswordlessBuildVersion van binare 2 naar 0 gezeten.

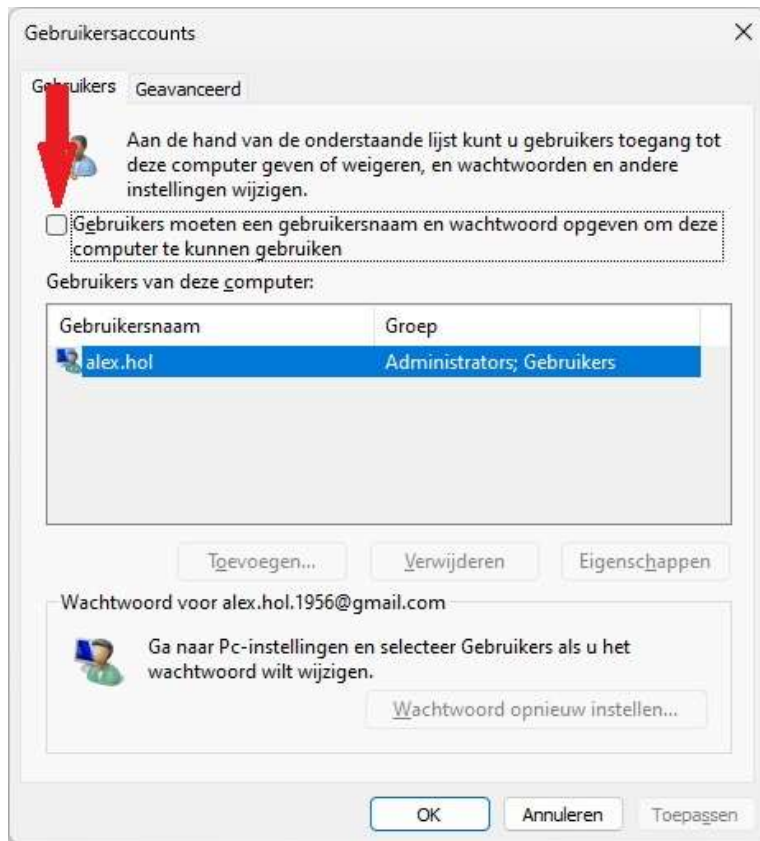
Sluit het register door rechtboven op het x te klikken.

Zoek nu in de taakbalk naar netplwiz en open deze.

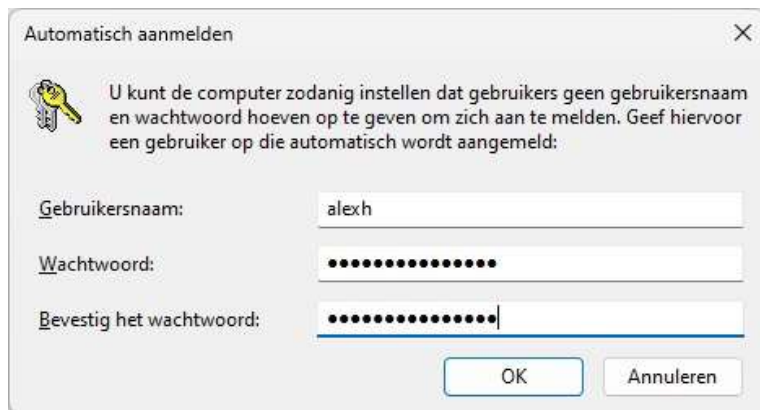


Je komt nu in het gebruikersaccounts.

Haal nu het vinkje weg bij "Gebruikers moeten een gebruikersnaam en wachtwoord opgeven om deze computer te kunnen gebruiken".



Druk vervolgens op toepassen.



Nu zal de computer om het wachtwoord vragen waar je windows mee opstart.

Als het wachtwoord 2x is ingevoerd kan op OK gedrukt worden.

Dan kom je terug in het gebruikersaccounts. Druk nu op OK.

Als de computer nu opnieuw wordt opgestart zal je geen wachtwoord meer hoeven in te voeren.

Alex Hol